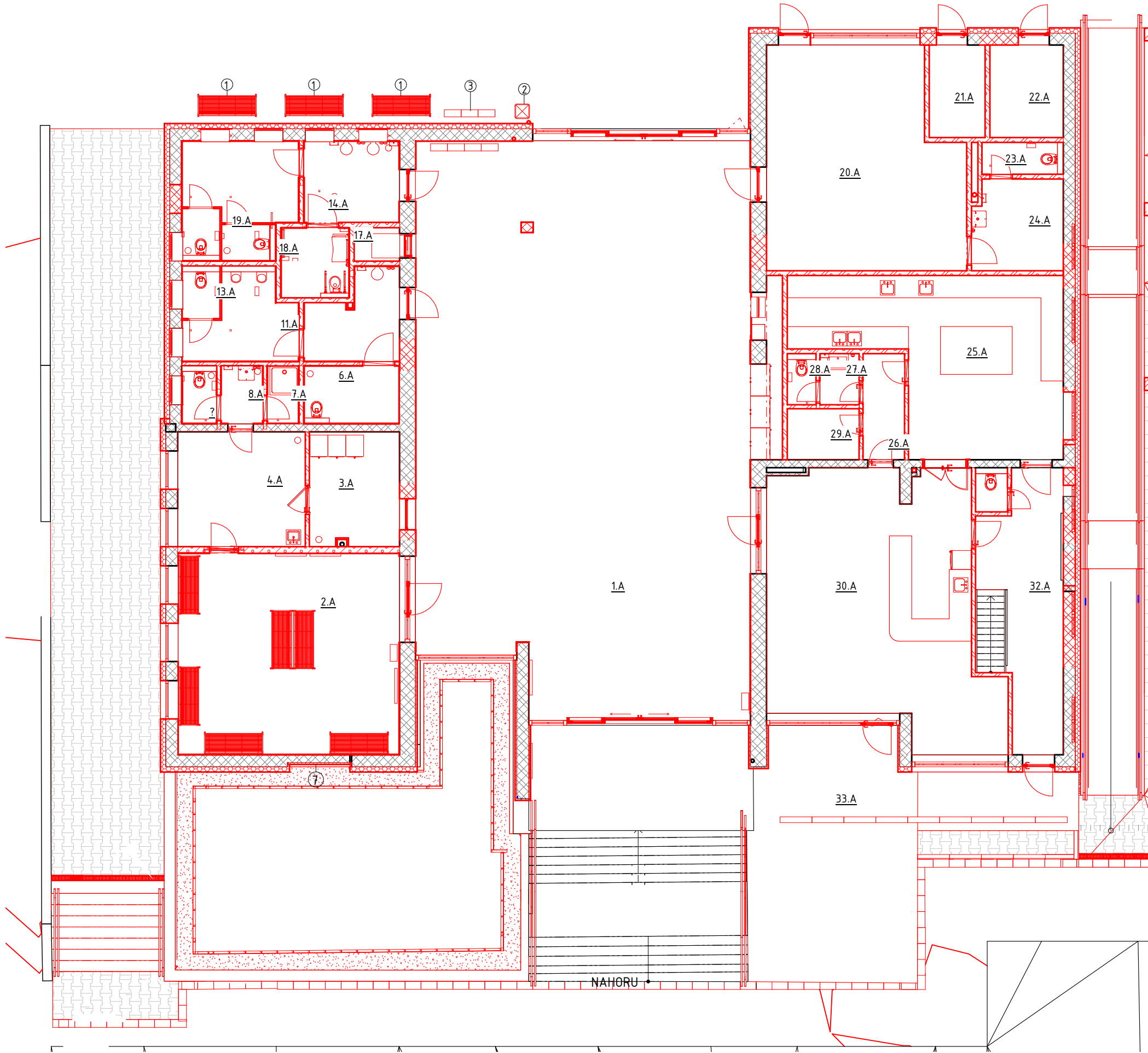


PŮDORYS 1NP-BUDOVA A-VNĚJŠÍ VYBAVENÍ



| Tabulka místností-budova A | | |
|----------------------------|------------------------|----------------------|
| Č.M. | Název | Plocha [m2] |
| 1.A | Hala | 170,8 m ² |
| 2.A | Komerční prostor | 44,6 m ² |
| 3.A | Komerční prostor | 23,0 m ² |
| 4.A | Komerční prostor-rifle | 8,4 m ² |
| 5.A | Zavazadla | 33,9 m ² |
| 6.A | Šatna | 10,3 m ² |
| 7.A | Pokladny | 21,3 m ² |
| 8.A | Chodba | 36,0 m ² |
| 9.A | Denní místnost | 15,5 m ² |
| 10.A | Předsíň WC-M | 5,2 m ² |
| 11.A | WC-M | 8,9 m ² |
| 12.A | Kabina-M | 1,9 m ² |
| 13.A | Kabina-M | 1,7 m ² |
| 14.A | Sklad | 3,0 m ² |
| 14.A | Předsíň WC-Ž | 5,2 m ² |
| 16.A | WC-Ž | 6,7 m ² |
| 17.A | Kabina-Ž | 1,5 m ² |
| 18.A | Kabina-Ž | 1,4 m ² |
| 19.A | Kabina-Ž | 1,7 m ² |
| 20.A | WC-Imobilni | 4,0 m ² |
| 21.A | Výlevka | 4,1 m ² |
| 22.A | Sklad | 8,8 m ² |
| 23.A | Tech.prostor | 1,5 m ² |
| 24.A | Komerční prostor-Pizza | 57,3 m ² |
| 25.A | Chodba-Pizza | 11,2 m ² |
| 26.A | Šatna-Pizza | 2,2 m ² |
| 27.A | WC-Pizza | 1,0 m ² |
| 28.A | Sklad odpady | 0,8 m ² |
| 29.A | Výtah | 1,1 m ² |
| 30.A | Strojovna výtah | 0,6 m ² |
| Celkem | | 493,5 m ² |

± 0,000= 334,2 m.n.m

| | | | |
|--|---------------------|--|---|
| Orientační schéma: | | Razítko oprávněné osoby: | |
| | | | |
| Podpis: | | Datum: | |
| Revize: | Datum: | Popis: | Kontroloval: |
| - | - | - | - |
| Stavebník/Investor: Správa železnic, státní organizace | | | |
| Adresa: Dlážděná 1003/7, 110 00 Praha 1 | | | |
| | | | |
| Zástupce investora: Stavební správa východ | | | |
| Adresa: Nerudova 1, 779 00 Olomouc | | | |
| Zhotovitel stavby: Společnost Kopřivnice ON | | | |
| | | | |
| Adresa: Suderova 2024/8, 709 00 Ostrava | | | |
| Kontakt: T: +420 728 600 747 | | | |
| E: info@jmyardservice.cz | | | |
| Zhotovitel objektu: brucknerprojekt s.r.o. | | | |
| IČO: 28637968 | | | |
| Adresa: Horní 1334/31, 742 21 Kopřivnice | | | |
| Kontakt: T: +420 777 270 731 | | | |
| E: tomas@brucknerprojekt.cz | | | |
| Hlavní projektant (HIP): Ing.Jana Marková | | Specialista: Ing.Tomáš Brückner | Odpovědný projektant: Ing.Tomáš Brückner |
| | | | Zpracovatel: Ing.Tomáš Brückner |
| Název stavby/akce: | | Kopřivnice ON - rekonstrukce části výpravní budovy | |
| | | Označení (S-kód): S-3822/2021 | |
| | | Označení zhotovitele: 21005 | |
| Název části: | | Označení části: D.2.2.1. | |
| Název objektu: | | Označení objektu/komplexu: SO 01 Výpravní budova Kopřivnice | |
| | | D.2.2.1.14 VNĚJŠÍ VYBAVENÍ | |
| Název přílohy: | | Číslo přílohy: 602 | |
| Název dílčí části přílohy: | | Paré: | |
| Kraj: | Katastrální území: | TUDU: | |
| Moravskoslezský | Kopřivnice (599565) | 2171F1 | |
| Stupeň dokumentace: DSP+PDPS | | Datum zpracování: 08/2023 | Formáty: 3XA4 |
| | | Měřítko: 1:100 | |
| S-kód: 0 1 2 3 4 5 6 7 8 9 10 11 12 13 14 15 16 17 18 19 20 21 22 23 24 25 26 27 28 29 30 31 32 33 34 35 36 37 38 39 40 41 42 43 | | | |
| Stupeň dokumentace: Čas: Objekt: Podoba: Příloha: Revize: | | | |